

MONTHLY MEMBERSHIP PROGRESS REPORT

District 337 D

Results as of: 6/30/2020

GMT:

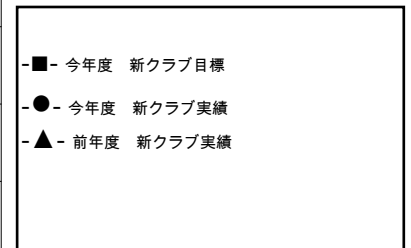
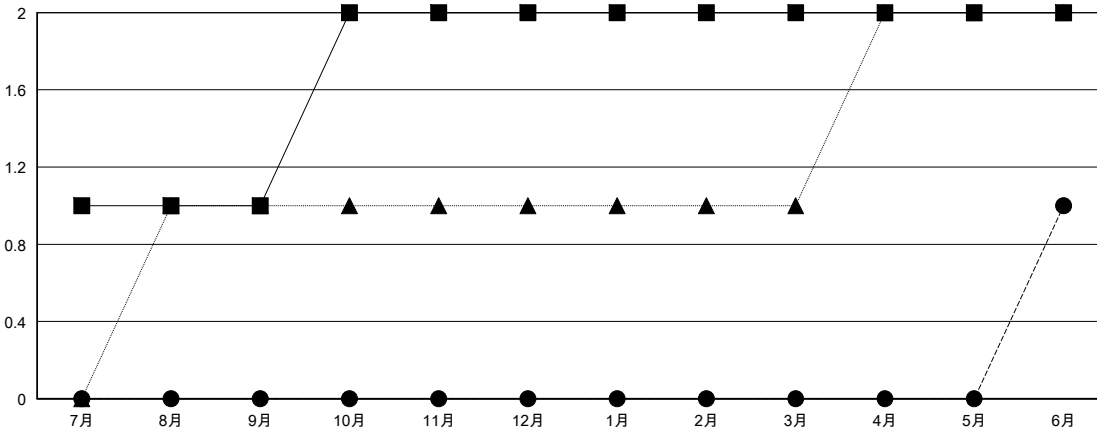
地域 JAPAN

GMT会則地域

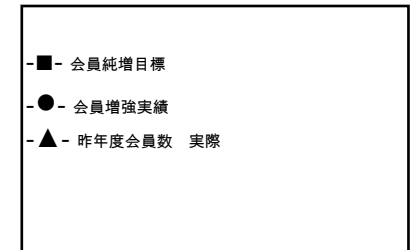
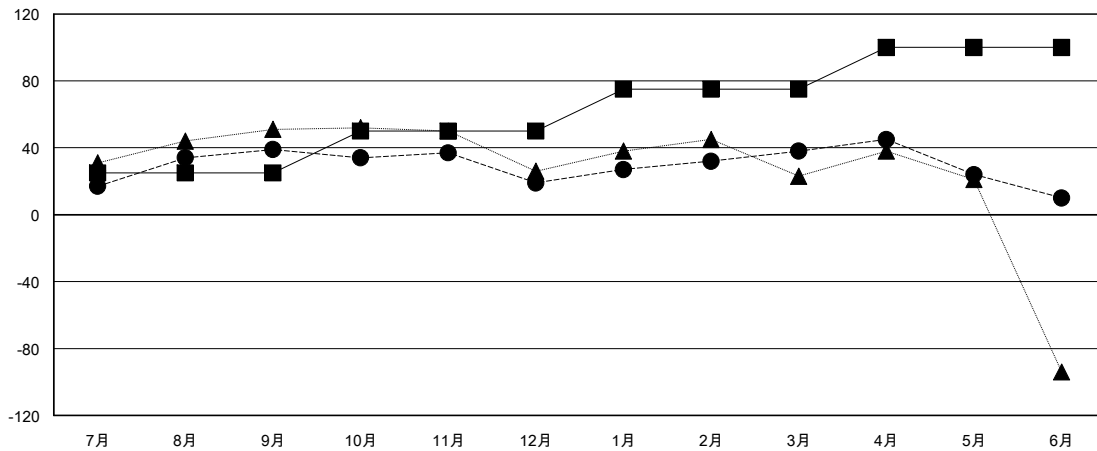
クラブ			
結果 : 2019-2020			
四半期	新クラブ目標	新クラブ	解散クラブ
7月/8月/9月	1	0	0
10月/11月/12月	1	0	0
1月/2月/3月	0	0	0
4月/5月/6月	0	1	1

名			
結果 : 2019-2020			
四半期	会員純増目標	会員増強実績	退会者(転籍を含む)実際
7月/8月/9月	25	83	42
10月/11月/12月	25	29	47
1月/2月/3月	25	74	44
4月/5月/6月	25	95	123

新クラブ目標及び実績累計



会員目標及び実績累計



解散クラブ: 1	55 CLUBS OF 70 一名以上の新会員を登録	男女別
退会者	会員累計データを見るには、ここをクリック	男性 1,843 (83.47%)
物故会員 9		女性 365 (16.53%)
クラブ解散 1	世帯主/家族会員合計 395	
その他 246	国際会費半額の家族会員 211	
合計 256		